



JOBST[®]

Flachstrickqualitäten
für die
Lymph-
und
Lipödem-
therapie

JOBST[®] Flachstrick

Elvarex[®] | Elvarex[®] Plus | Relax | Elvarex[®] Soft | Elvarex[®] Soft Seamless

JOBST® Flachstrickqualitäten

Wir bei Essity unterstützen mit unseren ganzheitlichen Behandlungskonzepten erfolgreich Ödemtherapien. Dabei behalten wir neben den Bedürfnissen von Patienten auch die unserer anmessenden Kunden und behandelnden Ärzte im Blick. Die Maßversorgungen unserer vier flachgestrickten Kompressionsstrumpflinien **JOBST® Elvarex®**, **JOBST® Elvarex® Plus**, **JOBST® Elvarex® Soft** und **JOBST® Elvarex® Soft Seamless** sichern eine auf jeden Bedarf ganz individuell abgestimmte Versorgung für den aktiven Lebensstil Ihrer Patienten.

So schützen und stützen z. B. **Funktionszonen** die sensiblen Körperbereiche wie das Knie oder den Ellenbogen und **nahtlose Versorgungen** verbessern die Feinsensorik.

Um Ihre Patienten rund um die Uhr versorgen zu können, haben wir unser Sortiment um eine innovative **Ruhe- und Nachtversorgung** ergänzt: **JOBST® Relax**.

JOBST® Relax

24
Stunden

JOBST® Elvarex® | Elvarex® Soft Sortiment

JOBST® Elvarex® / JOBST® Elvarex® Plus

Traditionell stark

JOBST® Elvarex® eignet sich mit dem besonders starken und strapazierfähigen Material insbesondere zur Behandlung mittelschwerer bis schwerer Lymph- und Lipödeme, sowie deren Mischformen.

JOBST® Elvarex® passt sich der Anatomie des Patienten an und ist in allen nur denkbaren Ausführungen für die oberen und unteren Extremitäten erhältlich: vom Handschuh bis zur Zehenkappe.

Ebenfalls in der starken Elvarex®-Qualität erhältlich: **nahtlose Handschuhe** und Zehenkappen von **JOBST® Elvarex® Plus** – gefertigt in einzigartiger 3D-Stricktechnologie.

JOBST® Elvarex® Soft / JOBST® Elvarex® Soft Seamless

Angenehm weich

JOBST® Elvarex® Soft eignet sich insbesondere zur Behandlung leichter bis mittelschwerer Lymph- und Lipödeme, sowie deren Mischformen.

JOBST® Elvarex® Soft besteht zum großen Teil aus einem besonders weichen Bauschgarn. Dieses spezielle Garn verleiht eine hautschonende Weichheit und sorgt für einen optimalen Tragekomfort.

Ebenfalls in der weichen Elvarex® Soft-Qualität erhältlich: **nahtlose Handschuhe** und Zehenkappen von **JOBST® Elvarex® Soft Seamless**.

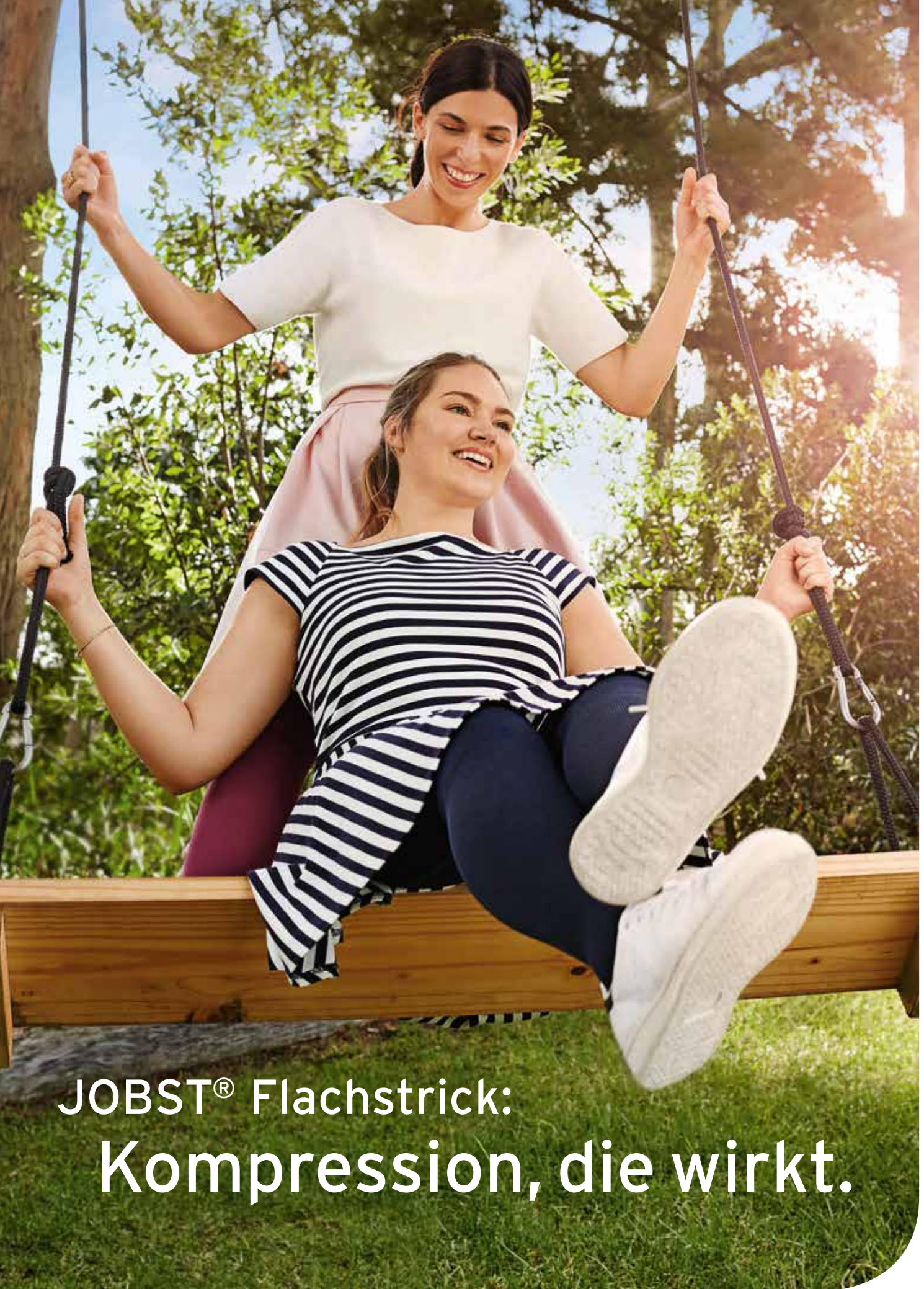
JOBST® Relax

Für die Ruhe- und Nachtphasen

Die Behandlung von Lymph- und Lipödemem ist komplex und erfordert 24 Stunden am Tag besondere Aufmerksamkeit. Doch nur wenige Produkte stehen für die nächtliche Kompression zur Verfügung. Dieses Bedürfnis hat Essity frühzeitig erkannt und ein spezielles Produkt für die Ruhe- und Nachtphasen entwickelt: **JOBST® Relax**.

JOBST® Relax kommt während der Erhaltungsphase zum Einsatz und hilft dabei die Schwellung in der Ruhe- und Nachtphase gering zu halten, sowie die Form der Extremität zu wahren. **Das erneute Anlegen der Tageskompression wird für Ihre Patienten wesentlich erleichtert.**

JOBST® Relax wird auf speziellen Flachstrickmaschinen nach den individuellen Patientenmaßen gefertigt. **Coolmax®-Fasern** und modernste Stricktechnik verbessern die Atmungsaktivität und sorgen für ein angenehmes Hautklima und einen hohen Tragekomfort.



**JOBST® Flachstrick:
Kompression, die wirkt.**

6 Argumente

für flachgestrickte Kompressionsstrümpfe von **JOBST®**

Unternehmensexpertise



Erfahrung

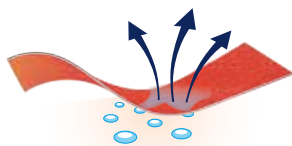
Jeden Tag aufs Neue widmen wir uns mit Energie und **Leidenschaft der Kompressionsversorgung** für Patienten mit Lymph-/Lipödemerkrankungen.



Innovationen

Wir erkennen Trends der Zukunft und treiben neue Ideen voran. Von nahtlosen Versorgungen, Funktionszonen bis hin zu einem revolutionären Kompressionsprodukt für Ruhe- und Nachtphasen - **wir haben die Bedürfnisse unserer Kunden und den Betroffenen stets im Blick.**

Produktexpertise



Atmungsaktivität/Mikromassage

Eine Maschenstruktur mit regelmäßigen, großen Öffnungen sorgt bei den Elvarex® und Elvarex® Soft Versorgungen für eine **hohe Luftdurchlässigkeit**. Weiters hilft die Gestrickstruktur dabei einen **Mikromassage-Effekt** bei Bewegung auf der Haut auszuüben.



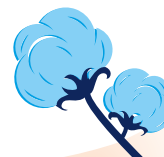
Naturkautschuk

Auch Naturkautschuk ist eine wichtige Komponente unseres Kompressionsstrumpfes JOBST® Elvarex®. Das beste Argument für Naturkautschuk ist das „**Formgedächtnis**“ des Materials: es findet nach Entlastung sofort wieder in seine Ausgangsform zurück und ermöglicht so eine **lange Nutzungsdauer**. Der Naturkautschuk-Kern ist zweifach bzw. dreifach umwunden. Allergische Reaktionen im Bezug auf Naturkautschuk sind dadurch unwahrscheinlich.



UV-Schutz*

Die JOBST® Elvarex®-Kompressionsstrümpfe geben Patienten auch an sonnigen Tagen die Sicherheit gut geschützt zu sein. Vertrauen Sie auf einen UV-Schutz mit **Lichtschutzfaktor 80**, der dem von der Internationalen Gemeinschaft für angewandten UV-Schutz entwickelten Standard 801 entspricht.



Baumwolle

Die Verwendung von Baumwolle im JOBST® Elvarex® erhöht durch ihre **Hautfreundlichkeit** den Tragekomfort enorm. Denn Baumwolle verfügt über die Eigenschaft, Feuchtigkeit aufzunehmen, die als Schweiß über die Haut des Patienten abgegeben wird. Selbstverständlich ist auch das **geringe Allergiepotezial** ein Grund, Baumwolle in das Gestrück zu integrieren.

*Forschungsinstitut Hohenstein, getestet an JOBST® Elvarex® KKL2 / AG Oberschenkelstrumpf; 2005



JOBST® Elvarex®

Therapeutischer Einsatz

JOBST® Elvarex® – die therapeutische Empfehlung zur Behandlung von Lymph- und Lipödem und deren Mischformen.

Breites Therapiespektrum

JOBST® Elvarex® bietet die individuelle Versorgung der unteren und oberen Extremitäten in allen nur denkbaren Ausführungen: vom Handschuh bis zur Zehenkappe.

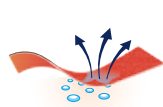
Optimale Passform

Durch die variable Maschenzahl des Flachgestricks garantiert JOBST® Elvarex® die optimale Anpassung an die Anatomie des Patienten.

Angenehmer Tragekomfort

Das luftdurchlässige, atmungsaktive Gestrick fühlt sich auf der Haut angenehm an und unterstützt in der täglichen Anwendung die Patienten-Compliance.

Produkteigenschaften



Atmungsaktivität/
Mikromassage



UV-Schutz



Naturkautschuk

Kompressionsklassen

Untere Extremitäten

KKL 1-4 Super

Obere Extremitäten

KKL 1, 2

Farben untere Extremitäten



Beige

Schwarz

Dunkelbraun

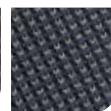
Dunkelblau

Grau

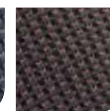
Cranberry



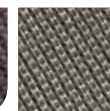
Graphit*
(meliert)



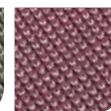
Denim*
(meliert)



Henna*
(meliert)



Stone*
(meliert)



Aubergine*
(meliert)

Farben obere Extremitäten



Beige

Schwarz

Caramel

Dunkelblau

Grau

Cranberry



Macchiato











Rubinrot

*Die melierten Farben sind nicht als Fußkappe erhältlich. Die Schließnaht, die Kniefunktionszone sowie die geschlossene Fußspitze sind in der entsprechenden Grundfarbe gehalten. Innerhalb der unterschiedlichen Kompressionsklassen kann es zu leichten Farbabweichungen kommen.








Die häufigsten Versorgungsvarianten auf einen Blick

Untere Extremitäten

Längentypen ▶	AD	AG	AT	B'T/BT	CT	ET	FT	AA
Kompressionsklassen ▼								
KKL 1	•	•	•	•	•	•	•	•
KKL 2	•	•	•	•	•	•	•	•
KKL 3	•	•	•	•	•	•	•	-
KKL 3 Forte	•	•	•	•	•	•	•	-
KKL 4	•	•	-	•	•	•	•	-
KKL 4 Super	•	•	-	•	•	•	•	-

Zusätze untere Extremitäten	AD	AG	AT	B'T/BT/CT	ET/FT
Fuß schräg	•	•	•	-	-
Geschlossene Fußspitze	•	•	•	-	-
T-Ferse (KKL 2-3 F)	•	•	•	-	-
Slipform (außen höher)	•	•	•	•	•
Funktionszone Oberbein	-	•	•	•	•
Funktionszone Knie (KKL 2-4 S)	-	•	•	•	-
SoftFit-Technologie (KKL 1-3 F)	•	-	-	-	-
Noppenhafrand	•	•	•	•	•
Sensitive Haftband in Taille	-	-	•	•	•
Reißverschluss	•	•	•	-	-

Obere Extremitäten

Längentypen ▶	AG ¹	CG ¹	CH	AE gerade/schräg	AE gerade/schräg	AC ¹	AC ¹
Kompressionsklassen ▼							
KKL 1	•	•	•	•	•	•	•
KKL 2	•	•	•	•	•	•	•

Zusätze obere Extremitäten	CG ¹
Funktionszone Ellenbogen	•
Noppenhafrand (2,5 cm, 5 cm)	•
SoftFit-Technologie	•

Die abgebildeten Versorgungsvarianten sind nur ein Ausschnitt aus dem **JOBST® Elvarex®** Sortiment. Sprechen Sie Ihren **Verkaufsberater** auf die Sortimentsvielfalt an oder lassen Sie sich durch unser **Kompetenzteam Lymphologie** telefonisch beraten: +49 (0) 2822 / 607-111



JOBST® Elvarex® Funktionszonen

Verbesserte Passform

Im JOBST® Elvarex® Sortiment können Funktionszonen für die oberen als auch für die unteren Extremitäten ausgewählt werden. Funktionszonen schützen die besonders sensiblen Körperstellen und sorgen zudem für einen verbesserten Tragekomfort und mehr Bewegungsfreiheit.

JOBST® Funktionszonen für die unteren Extremitäten

Slipform

Außen höher geformtes Gestrick:

- ▶ Für einen besseren Halt und Sitz sowie zur Vermeidung von zirkulären Einschnürungen und Blockaden

Oberbein

Kombinierte Doppelzone mit vorne erhöhtem Oberbein (vorne höher, nach hinten keilförmig zulaufend) und außen höher geformtem Gestrick:

- ▶ Für die verbesserte Passform von der Leiste bis zum Gesäß
- ▶ Für einen besseren Halt und Sitz sowie zur Vermeidung von zirkulären Einschnürungen und Blockaden

Knie

Innen und außen unterschiedlich angepasste Zonen/ weiches Garn auf der Innenseite:

- ▶ Verhindert effektiv Hautirritationen
- ▶ Reduziert die Faltenbildung im Gelenkbereich

T-Ferse

Spezielle Gestrickkonstruktion:

- ▶ Für eine verbesserte Passform im Bereich der Ferse und des Fußspans

Schräger Fuß

Schräger, parallel zum Zehenansatz verlaufender Fußabschluss:

- ▶ Anatomisch angepasste Kompressionswirkung bis an die Zehengrundgelenke
- ▶ Verhindert die Ödembildung im Bereich des Vorfußes



JOBST® Funktionszonen für die oberen Extremitäten

Oben schräg

Spezielle Ausformung der Armversorgung im Bereich des Oberarms (Außenseite in Richtung Schultergelenk erhöht):

- ▶ Dadurch anatomisch angepasste Kompressionswirkung bis an die Basis des Schultergelenks

Ellenbogen

Innen und außen unterschiedlich angepasste Zonen / weiches Garn auf der Innenseite:

- ▶ Verhindert effektiv Hautirritationen
- ▶ Reduziert die Faltenbildung im Gelenkbereich



Claudia Huberty:

„Die JOBST® Elvarex® Kniefunktionszone ist super angenehm zu tragen, vor allem beim Sport. Man hat nicht das Gefühl, dass sich beim Tragen Falten in der Kniekehle sammeln. Die Elvarex® Kniefunktionszone sitzt einfach viel besser und passt sich der Kniekehle an.“



JOBST® Elvarex® Plus

Nahtlosigkeit

JOBST® Elvarex® Plus wurde entwickelt, um Lympherkran- kungen an Händen und Füßen noch erfolgreicher therapieren zu können. Die Nahtlosigkeit erhält die Flexibilität des Materials durchgängig: Für maximale Beweglichkeit ohne Reibungspunkte und Druckstellen, bei ausgezeichnetem Tragekomfort und hoher Verschleißresistenz.

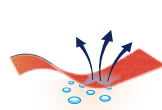
3D-Stricktechnologie

Die einzigartige 3D-Stricktechnologie bildet jede Körper- form perfekt nach und revolutioniert den Markt durch Kompressionsversorgungen ohne Kompromisse, die sich wie eine zweite Haut anfühlen.

JOBST® Elvarex® Material

Die bewährte Elvarex® Qualität sorgt für effektive Ödem- kontrolle und damit zuverlässige Therapieerfolge.

Produkteigenschaften



Atmungsaktivität /
Mikromassage



UV-Schutz



Naturkautschuk

Kompressionsklassen

Untere Extremitäten

KKL 1, 2

Obere Extremitäten

KKL 1, 2

Farben untere Extremitäten



Beige



Schwarz



Dunkelbraun



Dunkelblau



Grau



Cranberry

Farben obere Extremitäten



Beige



Schwarz



Caramel



Dunkelblau



Grau



Cranberry



Macchiato

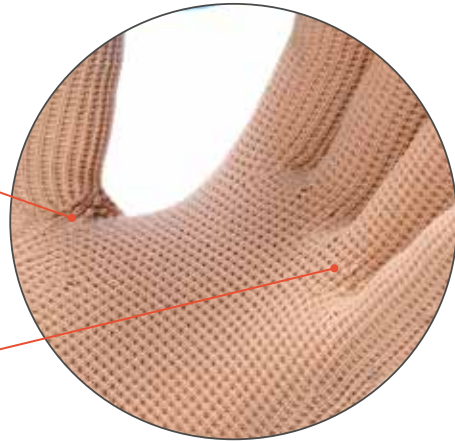


Rubinrot

JOBST® Elvarex® Plus im Detail

Die ergonomische Formgebung am Daumenansatz reduziert Faltenbildung an der Daumenschwimmhaut für einen ungehinderten Griff und freiere Beweglichkeit.

Anatomisch geformte Ballen sorgen für exakten Sitz durch eine genaue Anpassung an individuelle Aushöhlungen und Erhebungen. Sie minimieren Bewegungseinschränkungen im Alltag.



Stricktechnisch modellierte Zonen in den Zehenzwischenräumen sichern die optimale Formanpassung an sensiblen Stellen: Für ein besonderes Tragegefühl ohne Einschränkungen.

Nahtlos gestrickte Zehenabschlüsse liegen perfekt an und sind besonders belastbar.

JOBST® Elvarex® Plus - das Maßsortiment auf einen Blick

Untere Extremitäten

Längentypen ▶	AA	
Kompressionsklassen ▼		
	mit vier Zehen	mit fünf Zehen
KKL 1	•	•
KKL 2	•	•

Obere Extremitäten

Längentypen ▶	AE / AE schräg		AC ¹	
Kompressionsklassen ▼				
	ohne Finger mit Daumen	mit Finger mit Daumen	ohne Finger mit Daumen	mit Finger mit Daumen
KKL 1	•	•	•	•
KKL 2	•	•	•	•



JOBST® Relax

Für alle Ruhe- und Nachtphasen

JOBST® Relax ist als Ergänzung zu tagsüber getragenen Kompressionsstrümpfen entwickelt worden, die das aktive Leben der Lymphödem-Patienten sicherstellen soll.

Therapeutischer Einsatz

JOBST® Relax wird während der Erhaltungsphase eingesetzt mit dem Ziel die Ödemreduktion aufrecht zu erhalten und nächtlicher Flüssigkeitsansammlung entgegen zu wirken. Die strukturierte Oberfläche des Gestricks bewirkt bei Bewegung einen Mikromassage-Effekt.

Angenehmer Tragekomfort

JOBST® Relax wird nach den individuellen Patientenmaßen auf Flachstrickmaschinen angefertigt. Coolmax®-Fasern und modernste Stricktechnik tragen zu einer verbesserten Atmungsaktivität bei und beeinflussen in positiver Hinsicht den Tragekomfort.

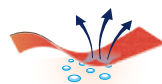
Komfortable Nachtruhe

Die Monofilament-Zwischenschicht sorgt für einen Dämpfungseffekt und verleiht den Trägern ein Gefühl von Sicherheit und Geborgenheit während der Ruhe- und Nachtphase.

Attraktives Design

Das flache Design sowie das ansprechende Farbangebot machen JOBST® Relax zu einer modernen Kompressionsversorgung.

Produkteigenschaften



Atmungsaktivität /
Mikromassage

Kompressionsdruck

Untere Extremitäten

15 - 20 mmHg
20 - 30 mmHg

Obere Extremitäten

15 - 20 mmHg

Farben untere und obere Extremitäten



Beige

Rosé

JOBST® Relax: Die Innovation im Detail



Coolmax®-Fasern und modernste Stricktechnik

Zur verbesserten Atmungsaktivität

- ▶ Angenehmes Hautklima
- ▶ Hoher Tragekomfort

Flaches Material

Für Elastizität und ein geringes Gewicht

- ▶ Ist luftdurchlässig und erhöht den Tragekomfort

Monofilament-Zwischenschicht

Sorgt für einen Dämpfungseffekt

- ▶ Für eine komfortable Nachtruhe

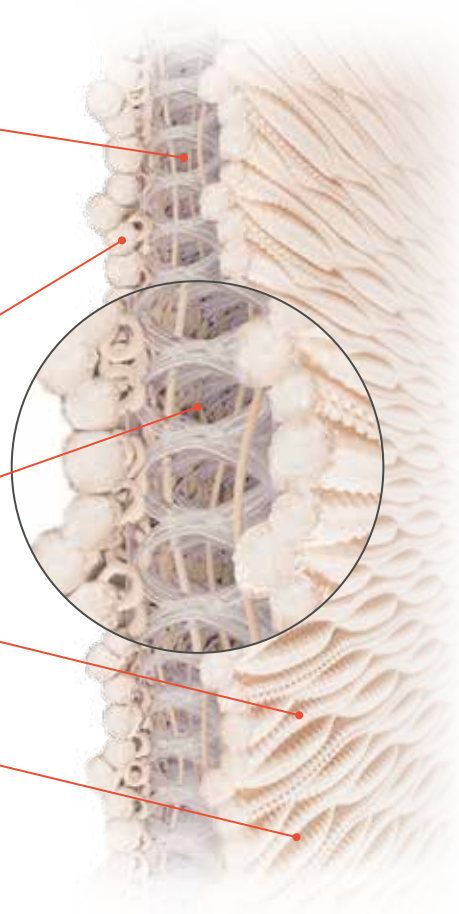
Strukturierte Oberfläche

Bewirkt einen Mikromassage-Effekt

Flachstricktechnik nach Maß

Für einen gleichmäßigen, reduzierten Kompressionsdruck

- ▶ Schlafen ohne Einschnürungen
- Für eine anatomisch angepasste Form
- ▶ Kein Verrutschen



JOBST® Relax gibt es mit oder ohne Reißverschluss

Der Reißverschluss mit feststellbarem Schieber erleichtert das An- und Ausziehen. Die Haut wird durch eine integrierte Stoffunterlage geschützt.



Versorgungsvarianten

Längentypen ▶	AG ¹	CG ¹	AD	AG
Kompressionsdruck ▼				
15-20 mmHg	•	•	•	•
20-30 mmHg	-	-	•	•



JOBST® Elvarex® Soft

Therapeutischer Einsatz

JOBST® Elvarex® Soft Versorgungen werden vorzugsweise bei leichten bis mittleren Lymphödemen und bei Lipödemen eingesetzt.

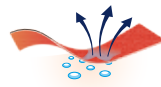
Angenehm weich

Ein besonders weiches Bauschgarn verleiht JOBST® Elvarex® Soft hautschonende Weichheit und bietet einen optimalen Tragekomfort.

Einfach anzuziehen

Die außergewöhnlich weiche Oberfläche sorgt dafür, dass sich JOBST® Elvarex® Soft Versorgungen spürbar leichter anziehen lassen.

Produkteigenschaften



Atmungsaktivität /
Mikromassage

Kompressionsklassen

Untere Extremitäten

KKL 1, 2, 3

Obere Extremitäten

KKL 1, 2

Farben untere Extremitäten



Beige

Schwarz

Dunkelbraun

Dunkelblau

Cranberry

Rubinrot



Pine Green



Sunflower
Yellow

Farben obere Extremitäten



Beige

Schwarz

Dunkelbraun

Dunkelblau

Cranberry

Rubinrot



Macchiato










Pine Green



Sunflower
Yellow

JOBST® Elvarex® Soft - das Maßsortiment auf einen Blick

Untere Extremitäten

Längentypen ▶	AD	AG	AT	B'T/BT	CT	ET	FT
							
erhältlich in KKL 1, KKL 2 und KKL 3							

Zusätze untere Extremitäten	AD	AG	AT	B'T/BT/CT	ET/FT
Fuß schräg	•	•	•	-	-
offene Fußspitze	•	•	•	-	-
geschlossene Fußspitze	•	•	•	-	-
T-Ferse	•	•	•	-	-
SoftFit-Technologie	•	-	-	-	-
Noppenhaftband	•	•	•	•	•
Slipform (außen höher)	•	•	•	•	•
Futterstoff, div. Positionen	•	•	•	•	-

Obere Extremitäten

Längentypen ▶	CG ¹
	
erhältlich in KKL 1, KKL 2	

Zusätze obere Extremitäten	CG ¹
SoftFit-Technologie	•
Futterstoff Armbeuge	•
Noppenhaftband (2,5 cm, 5 cm)	•

Die abgebildeten
Versorgungen sind nur ein
Ausschnitt aus dem
JOBST® Elvarex® Sortiment.
Sprechen Sie Ihren **Verkaufsberater**
auf die Sortimentsvielfalt an
oder lassen Sie sich durch unser
Kompetenzteam Lymphologie
telefonisch beraten:
+49 (0) 2822 / 607-111



JOBST® Elvarex® Soft Seamless

Weiches, strapazierfähiges und atmungsaktives Gestrick

JOBST® Elvarex® Soft Seamless eignet sich besonders zur Versorgung leichter bis mittlerer Lymphödeme an Fingern und Zehen. Das spezielle Gestrick optimiert die Feinsensorik des Patienten und hilft damit, die Therapietreue zu verbessern.

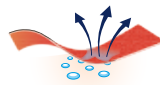
Aus einem Stück und ganz ohne Nähte gefertigt

Für einen ununterbrochenen Kompressionsdruck zur optimalen Ödemkontrolle und ein exzellentes Tragegefühl.

Optimierte Abschlüsse

Die spezielle Komfortzone im Abschlussbereich ermöglicht ein bequemes Anziehen und Tragen der Versorgung in Verbindung mit Arm- oder Beinkompressionsversorgungen. Finger- und Zehenabschlüsse sind flach verarbeitet, tragen nicht auf und verhindern eine Rollneigung.

Produkteigenschaften



Atmungsaktivität/
Mikromassage

Kompressionsklassen

Untere Extremitäten

KKL 1, 2

Obere Extremitäten

KKL 1, 2

Farben untere Extremitäten



Beige Schwarz Dunkelbraun Dunkelblau Grau



Cranberry Rubinrot Pine Green Sunflower Yellow

Farben obere Extremitäten



Beige Schwarz Dunkelbraun Dunkelblau Grau



Cranberry Rubinrot Macchiato Pine Green Sunflower Yellow







JOBST® Elvarex® Soft Seamless - das Maßsortiment auf einen Blick

Untere Extremitäten

Längentypen ▶	AA
Kompressionsklassen ▼	 mit vier Zehen
KKL 1	•
KKL 2	•

Obere Extremitäten

Längentypen ▶	AE		AC ¹	
Kompressionsklassen ▼	 ohne Finger mit Daumen	 mit Finger mit Daumen	 ohne Finger mit Daumen	 mit Finger mit Daumen
KKL 1	•	•	•	•
KKL 2	•	•	•	•



JOBST® Service- und Pflegeprodukte

JOBST® An- und Ausziehhilfen

JOBST® GripHandschuhe

Für das leichte und schonende An- und Ausziehen von Kompressionsversorgungen für die oberen und unteren Extremitäten. Die praktischen JOBST® GripHandschuhe erleichtern das An- und Ausziehen Ihrer Kompressionsversorgungen. Durch die griffige Handschuhinnenfläche können die Kompressionsversorgungen optimal gefasst und bequem am Bein oder Arm angelegt und verteilt werden. Gleichzeitig werden Beschädigungen durch äußere Einflüsse wie scharfkantige Ringe, Fingernägel oder rissige Haut verhindert.



Produkt / Einheit	Größe	Bestellnummer
Einzelverpackung/ 1 Paar	XS	77400-00013-00
	S	77400-00014-00
	M	77400-00015-00
	L	77400-00016-00
	XL	77400-00017-00

JOBST® Zubehör

Zur Pflege von Kompressionsversorgungen

JOBST® WashCARE

Pflegendes Spezialwaschmittel für medizinische Kompressionsversorgungen.

JOBST® WashCARE ist die optimale Pflege für medizinische Kompressionsversorgungen. Spezielle waschaktive Substanzen und Pflegestoffe reinigen und schützen die hochwertigen Garne. Eine Flasche JOBST® WashCARE reicht für ca. 125 Anwendungen. Das JOBST® WashCARE Sachet kann ideal als Probestück zum Kennenlernen eingesetzt werden.



Produkt	Einheit	Bestellnummer
Thekendisplay	6 Flaschen à 250 ml	77400-00002-01
Sachet	50 Sachets à 15 ml	16923-00020-02

JOBST® Wäschenetz

Der optimale Pflegeschutz für medizinische Kompressionsversorgungen.

Die feinmaschige Netzstruktur schützt das hochwertige Kompressionsgestrick beim Waschen vor mechanischen Einflüssen. Dies gewährleistet eine besonders schonende und effektive Reinigung, die eine lange Lebensdauer und Haltbarkeit der Kompressionsversorgung unterstützt.



Produkt	Einheit	Bestellnummer
Einzelverpackung	1 Netz	77400-00004-01
Wäschenetz-Display	10 Netze	77400-00005-02

JOBST® An- und Ausziehhilfen von Arion

Arion Easy-Slide

Anziehhilfe für medizinische Kompressionsstrümpfe mit offener Spitze.

Mit dem Produkt können Sie die Strümpfe einfach und selbstständig anziehen.

Produkt	Größe / Schuhgröße	Bestellnummer
Einzelverpackung	Extra Small / ≤ 33	79658-00003-00
	Small / 34 - 37	79658-00004-00
	Medium / 38 - 41	79658-00002-02
	Large / 42 - 45	79659-00002-02
	Extra Large / ≥ 46	79660-00001-02



Arion Magnide

Anziehhilfe für medizinische Kompressionsstrümpfe mit geschlossener Spitze.

Müheloses Öffnen durch vorhandene Magnetverschlüsse.

Produkt	Größe / Schuhgröße	Bestellnummer
Einzelverpackung	Medium / ≤ 40	79571-00000-00
	Large / 41 - 45	79571-00001-00
	Extra Large / ≥ 46	79571-00002-00



Arion Easy-Off

Ausziehhilfe für medizinische Kompressionsstrümpfe mit offener und geschlossener Spitze. Mit dem Produkt können Sie die Strümpfe einfach und selbstständig anziehen.

Produkt	Größe / Schuhgröße	Bestellnummer
Einzelverpackung	Small / 34 - 37	79570-00000-00
	Medium / 38 - 41	79570-00001-00
	Large / 42 - 45	79570-00002-00



Arion Sim-Slide

An- & Ausziehhilfe für medizinische Kompressionsstrümpfe mit offener Spitze. Arion Sim-Slide ist ein besonders glattes 2in1-Produkt mit äußerst geringem Reibungswiderstand.

Produkt	Größe / Schuhgröße	Bestellnummer
Einzelverpackung	Small / 34 - 37	70633-00001-00
	Medium / 38 - 41	70633-00002-00
	Large / 42 - 45	70633-00003-00
	Extra Large / ≥ 46	70633-00004-00



Die Arion Magnide 2in1

An- & Ausziehhilfe für medizinische Kompressionsstrümpfe mit geschlossener Spitze. Durch den Klettverschluss kann sie leicht fixiert werden.

Produkt	Größe / Schuhgröße	Bestellnummer
Einzelverpackung	Medium / ≤ 40	79571-00010-00
	Large / 41 - 45	79571-00011-00
	Extra Large / ≥ 46	79571-00012-00



Arion Easy-Slide Kids

An- und Ausziehhilfe für Arm- oder Beinversorgungen von Kindern.

Der besonders geringe Reibungswiderstand macht das An- und Ausziehen kinderleicht.

Produkt	Größe / Schuhgröße	Bestellnummer
Einzelverpackung	Extra Small / 29,5 cm	79571-00008-00
	Small / 39,5 cm	79571-00009-00



Arion SlideX

Zusätzliche An- und Ausziehhilfe für medizinische Kompressionsstrümpfe.

Die SlideX kann in Kombination mit allen Arion An- und Ausziehhilfen angewendet werden.

Produkt	Größe / Knöchelumfang	Bestellnummer
Einzelverpackung	Medium / < 20 cm	79571-00006-00
	Large / > 20 cm	79571-00007-00



Arion Easy-Slide Arm

Anziehhilfe für medizinische Armstrümpfe. Das sehr gleitfähige Material ermöglicht das Anziehen der Kompression ohne großen körperlichen Aufwand.

Produkt	Größe / Länge	Bestellnummer
Einzelverpackung	Medium / 55,5 cm	79661-00002-02
	Large / 62,5 cm	75100-00001-00



NEU
und in der
Erstattung

Kompression für ein
leichteres Gefühl
während der Schwangerschaft

JOBST® Maternity Rundstrick

Kompressionsstrümpfe und unterstützende Produkte
für schwangere Frauen



JOBST® LymphCARE Set

Bandagenset zur Kompressions-
Bandagierung von Ödemen

Die Komplett-
lösung für den
Kompressionsverband
an Arm, Bein und
Unterschenkel.

Bedarfsgerecht zusammengestellt

Im JOBST® LymphCARE Set sind alle Materialien, die für einen Kompressionsverband an Arm, Bein oder Unterschenkel erforderlich sind, bedarfsgerecht zusammengestellt.

Übersichtlich und direkt einsetzbar

Alle Produkte sind übersichtlich angeordnet, mit einem Griff einsetzbar und leicht zu handhaben.

Zuverlässige Qualität

JOBST® LymphCARE wurde in Zusammenarbeit mit einer bekannten Fachklinik für lymphologische Erkrankungen entwickelt.



JOBST® LymphCARE Sets		Arm BNR 7863900 PZN: 4296730	Bein BNR 7864200 PZN: 4296753	Unterschenkel BNR 7864100 PZN: 4296747
Komponenten	Größen	Anzahl im Paket		
Tricofix®	diverse Breiten	1 x D5 (6 cm x 20 m)	1 x F7 (10 cm x 20 m)	1 x E6 (8 cm x 20 m)
Elastomull®	4 cm x 4 m	20	20	20
Artiflex®	10 cm x 3 m	2	2	3
Artiflex®	15 cm x 3 m	2	2	-
Comprilan®	6 cm x 5 m	1	1	1
Comprilan®	8 cm x 5 m	1	1	1
Comprilan®	10 cm x 5 m	5	3	3
Comprilan®	12 cm x 5 m	-	4	-
Leukoplast® hospital	1,25 cm x 9,2 m	1	1	1
JOBST® Foam Pad	9 cm x 5 cm x 1 cm	1	1	1



JOBST®,
an Essity brand

BSN-JOBST GmbH
Beiersdorfstraße 1
46446 Emmerich am Rhein
Deutschland
www.jobst.de
Tel. +49 (0) 2822/607-100
Fax +49 (0) 2822/607-199
ISSE@essity.com

Essity Austria GmbH
Storchengasse 1
1150 Wien
Österreich
Tel. +43 (0)1 89901-724
Fax +43 (0)1 89901-557
customerservice.hms.at@essity.com